

ネパール仏画タンカ (約 760x595 mm)

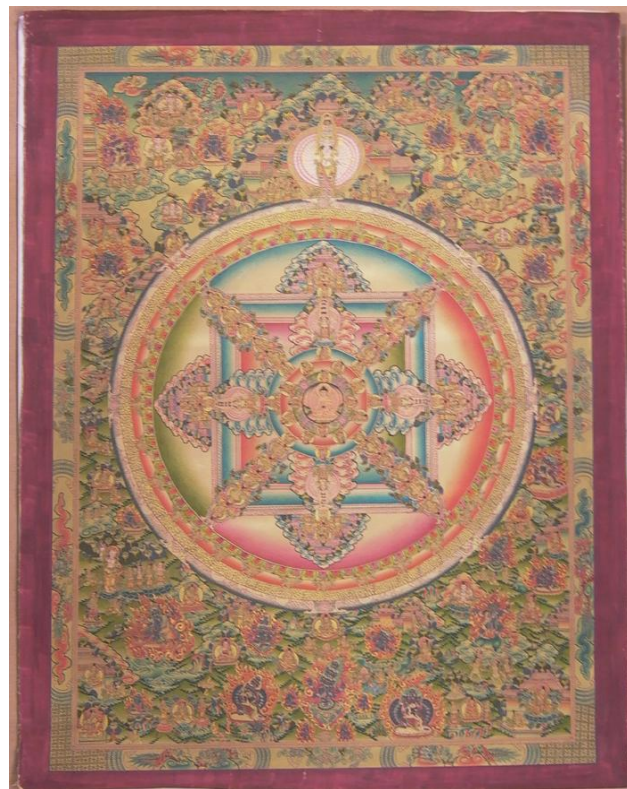
ネット通販 **超特価** 23 万円(税込)

Internet **Special Price** 230,000yen Tax Inc.

塗料は天然塗料のみ使用という話。(青ならラピスラズリ?) 先輩職人が、みんな目を悪くして引退したのを見て、若い職人さんは描かなくなりました。インドの神様を一人 ドン!と描いたなど描いてるそうで、一枚、見せて貰いましたが、垂涎もの…。

余談：額を揃えるだけでも一苦労！？

使ってる紙も気になる所ですが、町の雑貨屋でキャンバス(?)をテキトーに購入してくるそう。しかも、サイズバラバラのマチマチ…。ある程度の大きさまでは、クリヤーブックに入れて持ち込みは良いのですが、A 2サイズ(LIHIT LAB G3117-8 A2L)にも入らないものは、展示する為に通販で一番安い額を購入。A 4やB 5、大判(たいころ)・半切(はんせつ)・大判紙(だいぜんし)と言った規格にも当てはまらず、更に**窓抜き寸法を指定**で死ぬほど苦労しました。ど～やって紙を裁断したのか、上と下・左と右がそれぞれ1 cm 近く 違っていたり、角度が直角ではなく、びみょ～にずれてたり…。極端に言えば歪んだプリン…。最終的にはエクセル様の御世話になり申した。



- *1: 展示会場で見たい方は一週間前迄に連絡を。出展料一小間(3×3m) = 30~50 万円。
2 小間 = 60~100 万円…。運賃だけでも十万~〇十万円。見込みもなく、梱包・発送→荷解・展示→梱包・持ち帰りのループはキツイのです…。(>_<) ぶっちゃけた話、誰も興味を示さなかったね~→スペース勿体ないから、次は別の…置物とか展示しようか?→そだね~、持って行くにしても少な目にしよ~→「えっ?! 持ってきてないの? 見たかったのに…。」となりがちです。
- *2: 弊社へ直接 ご来社の際は、必ず一週間前迄(但し平日 9~17 時)に御連絡下さい。展示会や出張でメインスタッフが不在の事がママあります。→tel:047-469-1116
- *1: If you interested , please telephone before one weeks on exhibition. Show space is high cost and has limited. We can't line up All goods. Nobody hope case, we don't carry.
- *2: If you hope that visit to our office, please sure make a appointment before one weeks. Main staff are usually out of office by exhibition or business trip. We can't deal with. → tel:047-469-1116

