

ネパール仏画タンカ(約 760x595 mm) Nepal Buddhist Paint Thangka

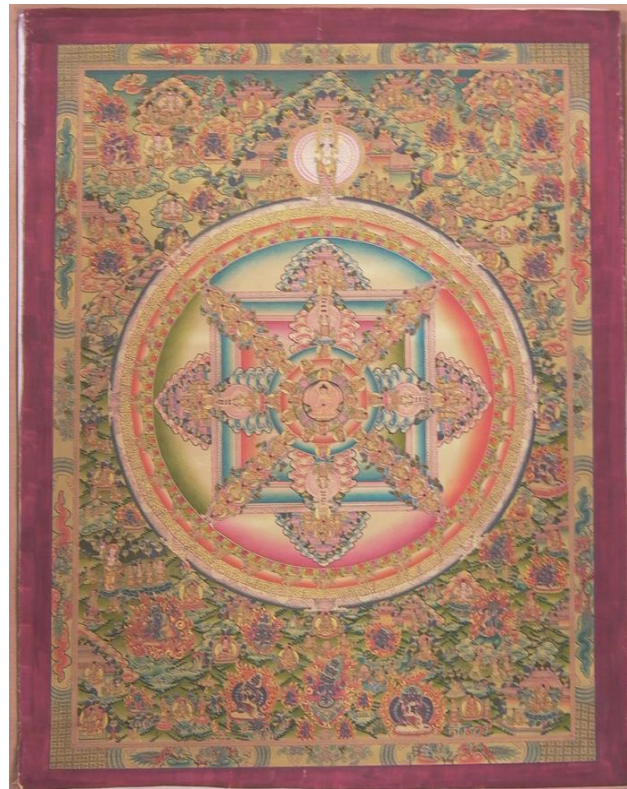
ネット通販 **超特価** 23 万円(税込)

Internet **Special Price** 230,000yen Tax Inc.

塗料は天然塗料のみを使ったという話です。(青ならラピスラズリ)
先輩職人もとい、お師匠さんたちが、目を悪くして早々に引退したのを見たお弟子さん(若い職人)さんたちは、細かい仏画(細密画?)を描かなくなりました。インドの神様一人絵などを描いてるそうで一枚、見せて貰いましたが、垂涎ものでした…。(当然ですが、腕は非常に良いんです)

さて、使ってる紙についてもお問い合わせを頂きましたが、町の雑貨屋でキャンバス(?)をテキトーに購入してくるそう。しかも、サイズがバラバラのマチマチ…。ど～やって紙を裁断したのか、上下・左右それぞれ1 cm 近く違ってたり、角度が直角ではなく、びみょ～にずれてます。極端に言えば歪んだプリン…。

ある程度の大きさまでは、クリヤーブック(A 2サイズ=LIHIT LAB G3117-8 A2L)に入れて持ち運んでもありますが、大きくて入らないものは、通販で一番安い額を購入。しかし、ココで問題が発生!
額には(絵には)規格があるんですねえ…。A 4, B 5, 大(たい)こ(ころ), 半切(はんせつ), 大(だい)全(ぜん)紙(し)(だいぜんし)…。そういった規格に一切、当てはまらない上、**窓抜き寸法を指定**しないとイケない為、死ぬ程 苦労しました。最終的にはエクセル様の御世話になり申した。どっと祓い。



- *1: 展示会場で見たい方は一週間前迄に連絡を。出展料一小間(3×3m) = 30~50 万円。
2 小間 = 60~100 万円…。運賃だけでも十万~〇十万円。見込みもなく、梱包・発送→荷解・展示→梱包・持ち帰りのループはキツイのです…。(>_<) ぶっちゃけた話、誰も興味を示さなかったね~→スペース勿体ないから、次は別の…置物とか展示しようか?→そだね~、持って行くにしても少な目にしよ~→「えっ?! 持ってきてないの? 見たかったのに…。」となりがちです。
- *2: 弊社へ直接 ご来社の際は、必ず一週間前迄(但し平日 9~17 時)に御連絡下さい。展示会や出張でメインスタッフが不在の事がママあります。→tel:047-469-1116
- *1: If you interested , please telephone before one weeks on exhibition. Show space is high cost and has limited. We can't line up All goods. Nobody hope case, we don't carry.
- *2: If you hope that visit to our office, please sure make a appointment before one weeks. Main staff are usually out of office by exhibition or business trip. We can't deal with. → tel:047-469-1116

